



ASCOLANA TENERA

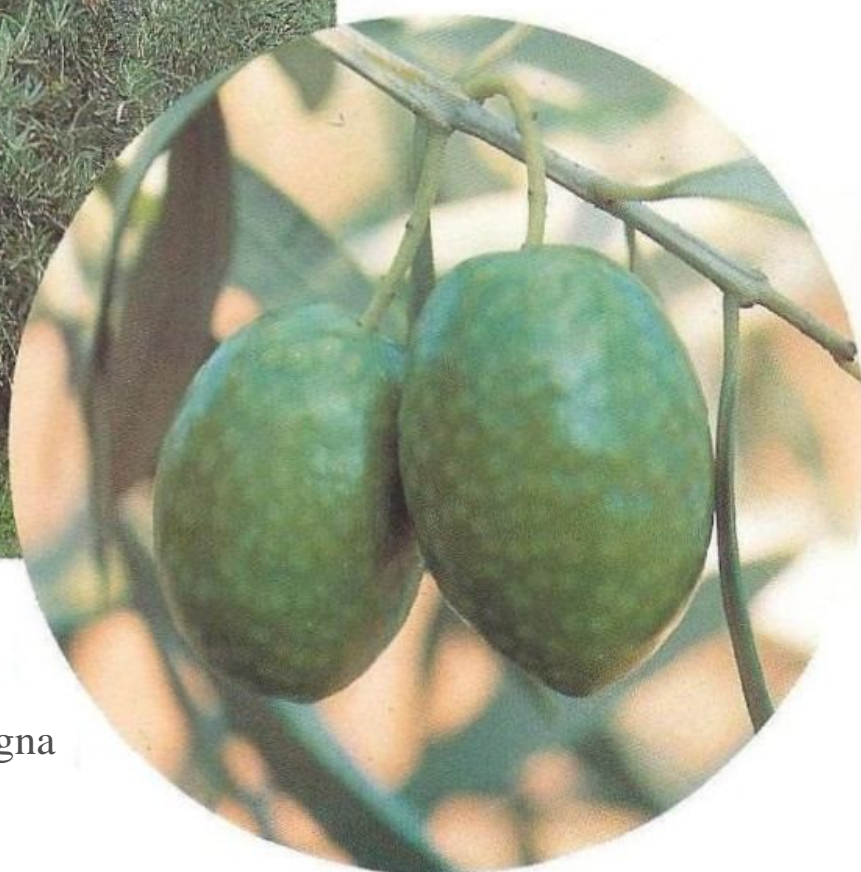
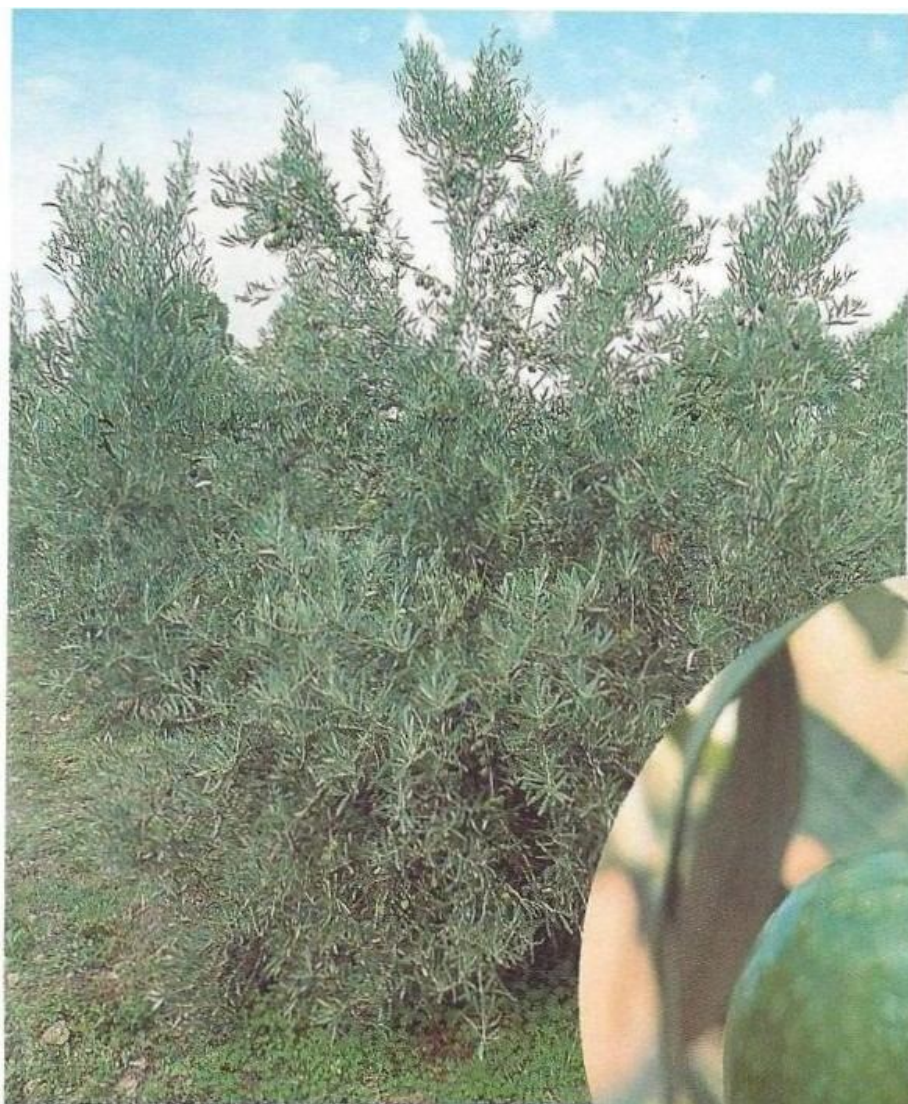
Zona di Origine: Marche

Albero: Pianta vigorosa con chioma molto densa a portamento assurgente e rami fruttiferi leggermente penduli. Le foglie ellittiche, regolari e di colore verde intenso sono di medie dimensioni.

frutto: Di forma ellissoidale, leggermente asimmetrico con apice arrotondato od appena subconico. Di colore verde chiaro alla raccolta e' destinato alla mensa per le grandi dimensioni (8-10g). La polpa rappresenta circa l'86-87% del frutto e si presenta di colore bianco latte. La resa in olio puo' raggiungere il 16-18% ed il prodotto viene considerato di tipo leggero.

caratteri agronomici: Cultivar autoincompatibile, presenta aborto dell'ovario elevato. *Impollinatori:* Lea, Rosciola, Leccino, Frantoio, Pendolino. *Resistenza:* a freddo, cicloconio eroga.

Considerazioni: Nonostante la delicata tezza della polpa e' cultivar molto pregiata, diffusa ed apprezzata in tutto il mondo.



GROSSA DI SPAGNA

Oliva di Cerignola, Olivo di Spagna

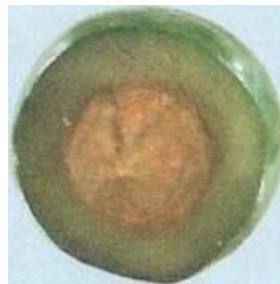
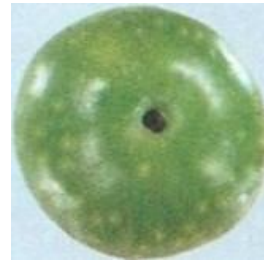
Zona di Origine: Puglia

Albero: Varieta' pugliese di media vigoria con chioma contenuta ma piuttosto densa; ha portamento espanso e tendenzialmente pendulo. Le foglie sono di dimensioni medie, ellittico lanceolate, strette con superficie limitata e colore verde scuro nella pagina superiore

Frutto: Destinato alla mensa, presenta notevole pezzatura (8-12 g); la sua forma e' ellissoidale allungata, asimmetrica con apice subconico e base appiattita. Viene utilizzato soprattutto per la conservazione in verde. La maturazione è precoce e la polpa di consistenza dura, rappresenta circa il 75% del frutto. E' possibile ricavare anche una discreta quantita' di olio fine (16-19%).

Caratteri agronomici: Ha un'alta produttività mediamente elevata; e' autosterile con aborto ovarico che puo' raggiungere circa il 60%. *Impollinatori:* Maurino, Coratina, Pendolino, Frantoio, Olivastra, Leccino. Mediamente resistente alle piu' comuni malattie dell'olivo.

Considerazioni: Esige terreni fertili e buone cure colturali; risponde bene in coltura irrigua ed e' cultivar pregevole per la grossezza e bellezza dei frutti.



ITRANA

Oliva di Gaeta, Oliva Grossa, Trana.

Zona di Origine: Lazio

Albero: Pianta molto vigorosa, di notevole dimensione e portamento assurgente. La chioma, compatta e densa, è provvista di foglie ellittico-lanceolate piuttosto grandi.

Frutto : Cultivar a duplice attitudine con frutti rotondeggianti, asimmetrici e di medie dimensioni (3-5 g). Alla raccolta le drupe sono di colore vinoso scuro con superficie pruinosa e lenticellata. L'olio di buona qualità (resa media 20%) è gradevole e molto apprezzato; le olive conciate sono molto ricercate. La maturazione è tardiva.

Caratteri agronomici: Autosterile, molto produttiva, ha una buona *resistenza* al freddo ed alle infestazioni parassitarie più frequenti nell'olivo.

Impollinatori: Leccino, Pendolino.

Considerazioni: Molto rustica, è considerata varietà a duplice attitudine e di buona adattabilità ai vari areali olivicoli del nostro Paese.



PICHOLINE

Coiasses, Coliasse, Fausse.

Zona di Origine: Francia

Albero: Di media vigoria, con chioma a portamento aperto e relativamente assurgente. Rami fruttiferi generalmente penduli ad internodi lunghi. Foglie ellittico-lanceolate, grandi, di colore verde chiaro e superficie piana.

Frutto: Le drupe, di medie dimensioni (3-5g), vengono raccolte verdi se utilizzate per la mensa, nere se destinate alla produzione di olio. La maturazione è tardiva e le olive, di forma ellissoidale-allungata, hanno rese in olio medie del 18-20%.

Caratteri agronomici: Cultivar parzialmente autofertile, di buona e costante produttività. *Impollinatori:* Bouteillan, Leccino, Lucques, Manzanilla, Sigoise. *Resistenza:* notevole alla siccità, media a freddo, cicloconio e Dacus.

Considerazioni: Cultivar rustica a duplice attitudine, molto diffusa in Francia. Entra precocemente in produzione ed è risultata di facile adattabilità ai vari ambienti e terreni.



SANTA CATERINA

Oliva di S. Biagio, Oliva lucchese
Zona di Origine: Toscana

Albero: Pianta di notevole sviluppo, molto vigorosa e con chioma globosa, espansa. Foglie ellittico-lanceolate, regolari, piuttosto corte e di colore verde chiaro.

Frutto: Molto grande (7-9 g), ellissoidale, asimmetrico, con apice subconico e base arrotondata. La maturazione è precoce; la raccolta viene effettuata verso i primi di settembre quando le olive hanno sempre un bel colore verde intenso.

Caratteri agronomici: Cultivar da tavola di pregio; presenta una sterilità morfologica femminile (aborto ovarico) molto elevata (60-70%). La produttività è buona ed abbastanza regolare. *Resistenza:* ottima al freddo e media al cicloconio.

Considerazioni: Ottima varietà da mensa, ha trovato una importante diffusione anche al di fuori del bacino del Mediterraneo.



UOVO DI PICCIONE

Grosse du Hamma, Oeuf de Pigeon

Zona di Origine: Tunisia

Albero: Vigoroso, di notevole sviluppo, a portamento alquanto assurgente e chioma espansa. I rami sono lunghi e flessibili, provvisti di foglie ellittico-lanceolate, di medie dimensioni e di colore verde lucente.

Frutto: Oliva da mensa di eccezionali dimensioni (8-10 g) con resa media in polpa dell'82%. La maturazione è precoce. I frutti di forma ellissoidale e leggermente asimmetrica, vengono raccolti quando sono di colore verde lucente.

Caratteri agronomici: Cultivar parzialmente autocompatibile necessita di opportuni impollinatori per garantire fruttificazioni regolari. Aborto ovarico del 10-25% e produttività medio-alta. *Impollinatori:* Manzanilla. *Resistenza:* freddo, occhio di pavone e rogna.

Considerazioni: Varietà pregiata per le grosse dimensioni delle drupe e per essere una buona impollinatrice. Ha trovata larga diffusione nelle zone olivicole del Mediterraneo.